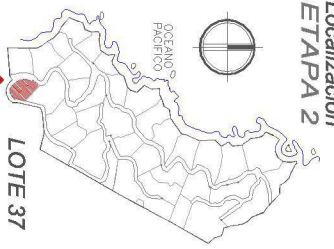
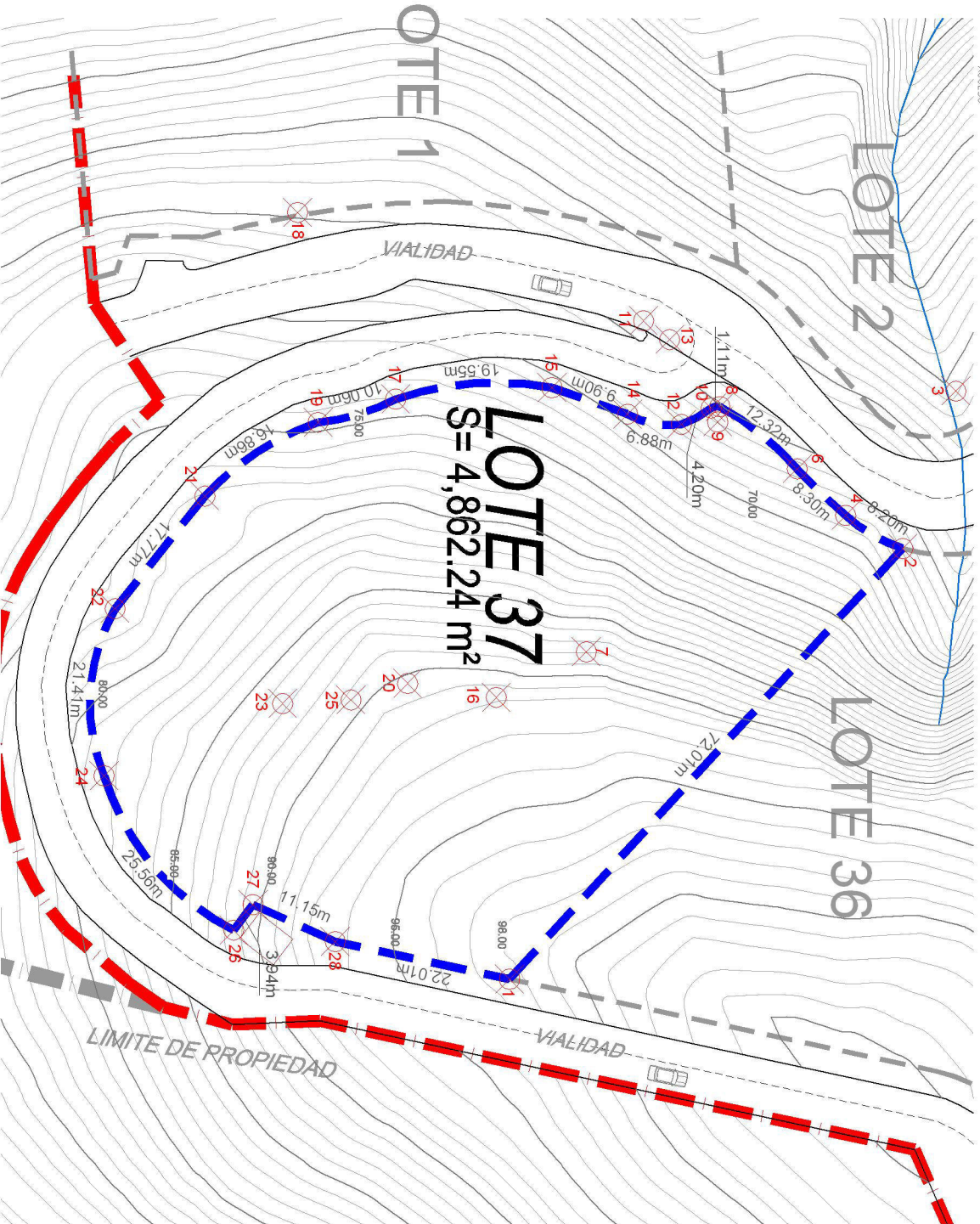


Localización
ETAPA 2



Limites y Elementos Naturales

- SIMBOLOGIA Y NOMENCLATURA**
- LIMITE POLIGONO GRAL.
 - LIMITE LOTE
 - LOTE COLINDANTE
 - LOTE 1** NUMERO DE LOTE
 - CURVAS A CADA 5M
 - CURVAS A CADA 1M
 - ESCURRIMIENTO TEMPORAL
 - VALIEDAD
 - 10 VERTICE DE POLIGONO
 - PERFIL TERRENO
 - LINEA DE CORTE
 - BN** BANCO DE NIVEL
 - NMP** NIVEL MAXIMO PERMITIDO



LOTE 37
SUPERFICIE 4,862.24 m²
FRENTE (aprox.) 56.00 m
FONDO (aprox.) 73.74 m

LAJO	RUMBO	DISTANCIA	V	COORDENADAS	
ESTRUV				X	Y
1	N 67°55'57" W	72.01	2	20202222222222222222	450.6284841
2	S 20°05'02" W	815	4	20202020202020202020	450.6282200
3	N 67°55'57" W	72.01	2	20202020202020202020	450.6282200
4	S 20°05'02" W	815	4	20202020202020202020	450.6282200
5	N 67°55'57" W	72.01	2	20202020202020202020	450.6282200
6	S 20°05'02" W	815	4	20202020202020202020	450.6282200
7	N 67°55'57" W	72.01	2	20202020202020202020	450.6282200
8	S 20°05'02" W	815	4	20202020202020202020	450.6282200
9	N 67°55'57" W	72.01	2	20202020202020202020	450.6282200
10	S 20°05'02" W	815	4	20202020202020202020	450.6282200
11	N 67°55'57" W	72.01	2	20202020202020202020	450.6282200
12	S 20°05'02" W	815	4	20202020202020202020	450.6282200
13	N 67°55'57" W	72.01	2	20202020202020202020	450.6282200
14	S 20°05'02" W	815	4	20202020202020202020	450.6282200
15	N 67°55'57" W	72.01	2	20202020202020202020	450.6282200
16	S 20°05'02" W	815	4	20202020202020202020	450.6282200
17	N 67°55'57" W	72.01	2	20202020202020202020	450.6282200
18	S 20°05'02" W	815	4	20202020202020202020	450.6282200
19	N 67°55'57" W	72.01	2	20202020202020202020	450.6282200
20	S 20°05'02" W	815	4	20202020202020202020	450.6282200
21	N 67°55'57" W	72.01	2	20202020202020202020	450.6282200
22	S 20°05'02" W	815	4	20202020202020202020	450.6282200
23	N 67°55'57" W	72.01	2	20202020202020202020	450.6282200
24	S 20°05'02" W	815	4	20202020202020202020	450.6282200
25	N 67°55'57" W	72.01	2	20202020202020202020	450.6282200
26	S 20°05'02" W	815	4	20202020202020202020	450.6282200
27	N 67°55'57" W	72.01	2	20202020202020202020	450.6282200
28	S 20°05'02" W	815	4	20202020202020202020	450.6282200
29	N 67°55'57" W	72.01	2	20202020202020202020	450.6282200
30	S 20°05'02" W	815	4	20202020202020202020	450.6282200
31	N 67°55'57" W	72.01	2	20202020202020202020	450.6282200
32	S 20°05'02" W	815	4	20202020202020202020	450.6282200
33	N 67°55'57" W	72.01	2	20202020202020202020	450.6282200
34	S 20°05'02" W	815	4	20202020202020202020	450.6282200
35	N 67°55'57" W	72.01	2	20202020202020202020	450.6282200
36	S 20°05'02" W	815	4	20202020202020202020	450.6282200
37	N 67°55'57" W	72.01	2	20202020202020202020	450.6282200
38	S 20°05'02" W	815	4	20202020202020202020	450.6282200
39	N 67°55'57" W	72.01	2	20202020202020202020	450.6282200
40	S 20°05'02" W	815	4	20202020202020202020	450.6282200
41	N 67°55'57" W	72.01	2	20202020202020202020	450.6282200
42	S 20°05'02" W	815	4	20202020202020202020	450.6282200
43	N 67°55'57" W	72.01	2	20202020202020202020	450.6282200
44	S 20°05'02" W	815	4	20202020202020202020	450.6282200
45	N 67°55'57" W	72.01	2	20202020202020202020	450.6282200
46	S 20°05'02" W	815	4	20202020202020202020	450.6282200
47	N 67°55'57" W	72.01	2	20202020202020202020	450.6282200
48	S 20°05'02" W	815	4	20202020202020202020	450.6282200
49	N 67°55'57" W	72.01	2	20202020202020202020	450.6282200
50	S 20°05'02" W	815	4	20202020202020202020	450.6282200
51	N 67°55'57" W	72.01	2	20202020202020202020	450.6282200
52	S 20°05'02" W	815	4	20202020202020202020	450.6282200
53	N 67°55'57" W	72.01	2	20202020202020202020	450.6282200
54	S 20°05'02" W	815	4	20202020202020202020	450.6282200
55	N 67°55'57" W	72.01	2	20202020202020202020	450.6282200
56	S 20°05'02" W	815	4	20202020202020202020	450.6282200
57	N 67°55'57" W	72.01	2	20202020202020202020	450.6282200
58	S 20°05'02" W	815	4	20202020202020202020	450.6282200
59	N 67°55'57" W	72.01	2	20202020202020202020	450.6282200
60	S 20°05'02" W	815	4	20202020202020202020	450.6282200
61	N 67°55'57" W	72.01	2	20202020202020202020	450.6282200
62	S 20°05'02" W	815	4	20202020202020202020	450.6282200
63	N 67°55'57" W	72.01	2	20202020202020202020	450.6282200
64	S 20°05'02" W	815	4	20202020202020202020	450.6282200
65	N 67°55'57" W	72.01	2	20202020202020202020	450.6282200
66	S 20°05'02" W	815	4	20202020202020202020	450.6282200
67	N 67°55'57" W	72.01	2	20202020202020202020	450.6282200
68	S 20°05'02" W	815	4	20202020202020202020	450.6282200
69	N 67°55'57" W	72.01	2	20202020202020202020	450.6282200
70	S 20°05'02" W	815	4	20202020202020202020	450.6282200
71	N 67°55'57" W	72.01	2	20202020202020202020	450.6282200
72	S 20°05'02" W	815	4	20202020202020202020	450.6282200
73	N 67°55'57" W	72.01	2	20202020202020202020	450.6282200
74	S 20°05'02" W	815	4	20202020202020202020	450.6282200
75	N 67°55'57" W	72.01	2	20202020202020202020	450.6282200
76	S 20°05'02" W	815	4	20202020202020202020	450.6282200
77	N 67°55'57" W	72.01	2	20202020202020202020	450.6282200
78	S 20°05'02" W	815	4	20202020202020202020	450.6282200
79	N 67°55'57" W	72.01	2	20202020202020202020	450.6282200
80	S 20°05'02" W	815	4	20202020202020202020	450.6282200
81	N 67°55'57" W	72.01	2	20202020202020202020	450.6282200
82	S 20°05'02" W	815	4	20202020202020202020	450.6282200
83	N 67°55'57" W	72.01	2	20202020202020202020	450.6282200
84	S 20°05'02" W	815	4	20202020202020202020	450.6282200
85	N 67°55'57" W	72.01	2	20202020202020202020	450.6282200
86	S 20°05'02" W	815	4	20202020202020202020	450.6282200
87	N 67°55'57" W	72.01	2	20202020202020202020	450.6282200
88	S 20°05'02" W	815	4	20202020202020202020	450.6282200
89	N 67°55'57" W	72.01	2	20202020202020202020	450.6282200
90	S 20°05'02" W	815	4	20202020202020202020	450.6282200
91	N 67°55'57" W	72.01	2	20202020202020202020	450.6282200
92	S 20°05'02" W	815	4	20202020202020202020	450.6282200
93	N 67°55'57" W	72.01	2	20202020202020202020	450.6282200
94	S 20°05'02" W	815	4	20202020202020202020	450.6282200
95	N 67°55'57" W	72.01	2	20202020202020202020	450.6282200
96	S 20°05'02" W	815	4	20202020202020202020	450.6282200
97	N 67°55'57" W	72.01	2	20202020202020202020	450.6282200
98	S 20°05'02" W	815	4	20202020202020202020	450.6282200
99	N 67°55'57" W	72.01	2	20202020202020202020	450.6282200
100	S 20°05'02" W	815	4	20202020202020202020	450.6282200

PROYECTO: URBANO	CONTENIDO: ELEMENTOS NATURALES LIMITES	DISEÑO: IMANTA RESORTS	COLABORA: ARQ. CAEP-FAMD
ACTUALIZACION: 2020		DESARROLLO: IMANTA RESORTS	DIBUJO: ADO ACO

DESARROLLO: IMANTA RESORTS
PROPIETARIO: CONSORCIO HIGUERANAX S. DE R

- NOTAS**
- 1.- LAS COIAS Y NIVELES RIENEN AL DIBUJO.
 - 2.- ACOTACIONES EN METROS, EXCEPTO LAS INDICADAS EN OTRA UNIDAD.
 - 3.- TODOS LOS NIVELES SEÑALADOS, ESTAN CONSIDERADOS SOBRE EL NIVEL DEL MAR SIM.
 - 4.- LAS AREAS INDICADAS EN LAS PLATAFORMAS SON MERAMENTE ESQUEMATICAS Y NO SIGNIFICAN EL POTENCIAL DE LAS AREAS DE APROVECHAMIENTO DEL LOTE.
 - 5.- LOS ELEMENTOS ENUNCIADOS EN ESTE PLANO DEBEN SER MANTENIDOS EN SU ESTADO.
 - 6.- LAS CURVAS DE NIVEL EXPRESADAS SON A PARTIR DE UNA RESISTENCIA.
 - 7.- EN LAS DEMANDADAS AREAS PROTEGIDAS, SE PROCURARA LA CONSERVACION DE ESTAS ASI COMO LOS ELEMENTOS NATURALES QUE LAS COMPONEN. EN CASO DE UTILIZARSE SE LLEVARA A CABO LAS ACCIONES NECESARIAS PARA COMPENSAR EL IMPACTO QUE PRODUCIRAN EN EL AMBIENTE, TRAZANDO DE ARBOL, REFORESTACION, ENCAUSE DE ESCURRIMIENTOS, ETC.

LAMINA: PM_PLT_E2_L37	ESCALA: 1 : 800
PLANO: DE APTAFORMACION	

